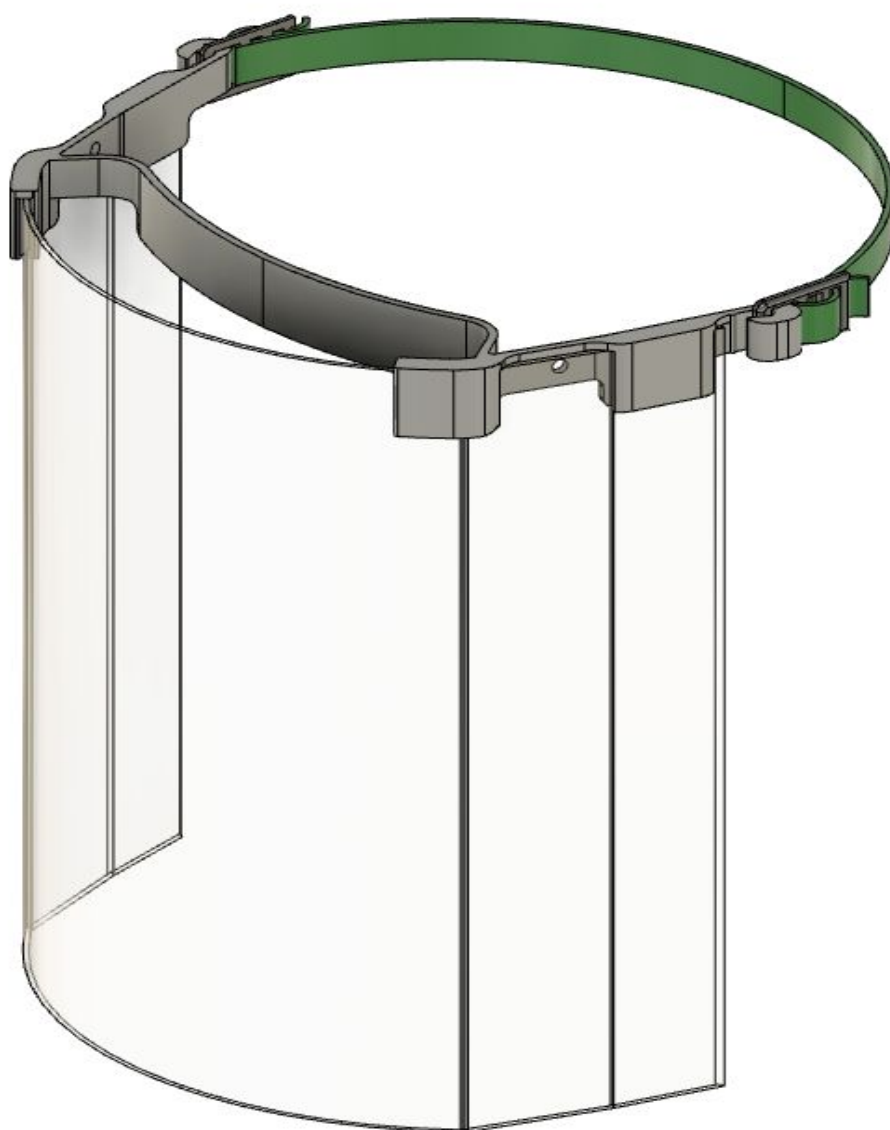


VISIÈRE DE PROTECTION
ANTI-ECLABOUSSURE
NEWSHIELD
- Notice -

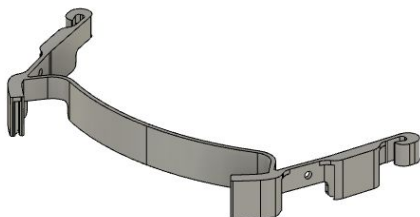


Fichiers 3D, demandes de livraison, conseils,... :

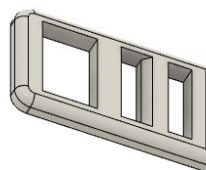
<http://www.newshield.org>

1 : Les différents éléments

Le support de tête « NewShield »



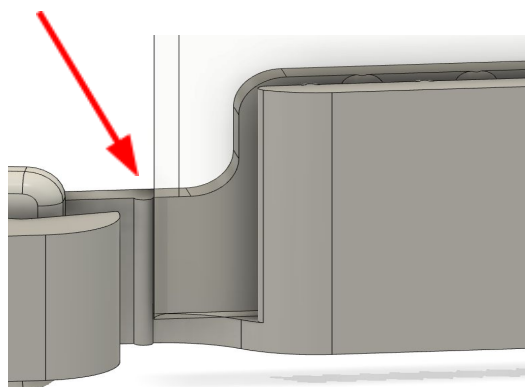
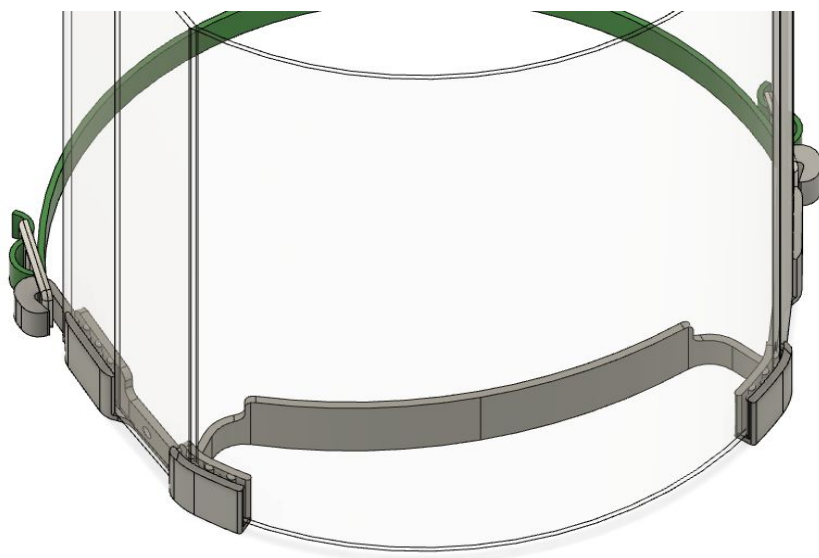
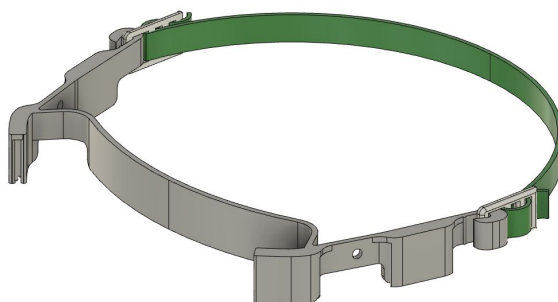
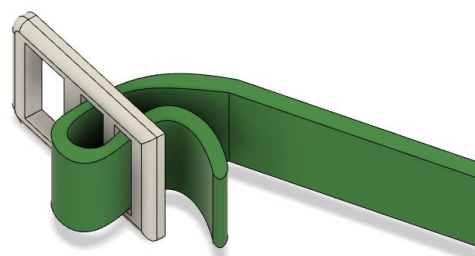
Attache pour Élastique x2



- 1 Feuille de PVC 200 microns format A4
- Élastique (à couper)

2 : Montage

- 1 : Couper l'élastique pour en former une bande
- 2 : Mettre en place les « Attaches » à chaque extrémité
- 3 : Clipser les attaches de chaque côté du support « NewShield »
- 4 : Insérer la feuille PVC dans les 4 « Griffes » en la glissant en mode « Paysage » (la partie la plus large). Un détrompeur permet de vous guider sur la façon d'ajuster la feuille:



Groupe Facebook :
www.newshield.org/

MERCI POUR TOUT, BON COURAGE.